



Ведомость рабочих чертежей

№ листа	Наименование	Примечания
Лист 1	Общие данные. Ведомость рабочих чертежей	Примечания
Лист 2	Пояснительная записка	
Лист 3	График выполнения работ	
Лист 4	Перспективное изображение №1	
Лист 5	Цветовое решение фасада в осях 1-5. Ведомость наружной отделки.	
Лист 6	Цветовое решение фасада в осях Е-А. Ведомость наружной отделки.	
Лист 7	Цветовое решение фасада в осях А-Е. Ведомость наружной отделки.	
Лист 8	Цветовое решение фасада в осях 5-1. Ведомость наружной отделки.	
Лист 9	План расстановки 1-го этажа мебели. Экспликация помещений 1-го этажа.	
Лист 10	План расстановки 2-го этажа мебели. Экспликация помещений 2-го этажа.	
Лист 11	План на отм 0,000. Экспликация помещений 1-го этажа.	
Лист 12	План на отм 3,400. Экспликация помещений 2-го этажа.	
Лист 13	Маркировочный план 1-го этажа, М1:100	
Лист 14	Маркировочный план 2-го этажа, М1:100	
Лист 15	Схема оконных проемов.	
Лист 16	Ведомость заполнения оконных и дверных проемов. Схема оконных проемов. Схема дверных проемов.	
Лист 17	План кровли М1:100. Спецификация элементов водосточной системы.	
Лист 18	Фасады 1-4, М1:50	
Лист 19	Фасады Г-А М1:50	
Лист 20	Фасады А-Г, М1:50	
Лист 21	Фасады 4-1, М1:50	
Лист 22	Разрез 1-1, М1:100	
Лист 23	Разрез 2-2, М1:100	
Лист 24	Перспективное изображение №2	
Лист 25	Дизайнерское решение интерьера	
Лист 26	Дизайнерское решение интерьера	
Лист 27	Дизайнерское решение интерьера	

Ведомость ссылочных и прилагаемых документов

Обозначение	Наименование	Примечания
СНиП 4.08-1991	Нормы строительства дома на земле ИЖС	
СП 53.13330.2011	Планировка и застройка территорий садовых (данных) объединений граждан, здания и сооружения	
СП 30.102.99	Планировка и застройка территорий малоэтажного жилищного строительства	
СТО 71.12.12	Приемка объектов капитального строительства в эксплуатацию	
СП 55.13330.2011	Дома жилые многоквартирные	
СП 50.13330.2012	Тепловая защита здания	

Общие указания:

1. Проект мини-гостиницы выполнен в соответствии с заданием Заказчика и требованиям действующих норм.

2. Основные климатические характеристики района строительства:


Юб- климатический район,

IV - подрайон;

Зимняя температура наружного воздуха - (-4°C);

Скоростной напор ветра - 5,60 Па (30 кгс/м²);

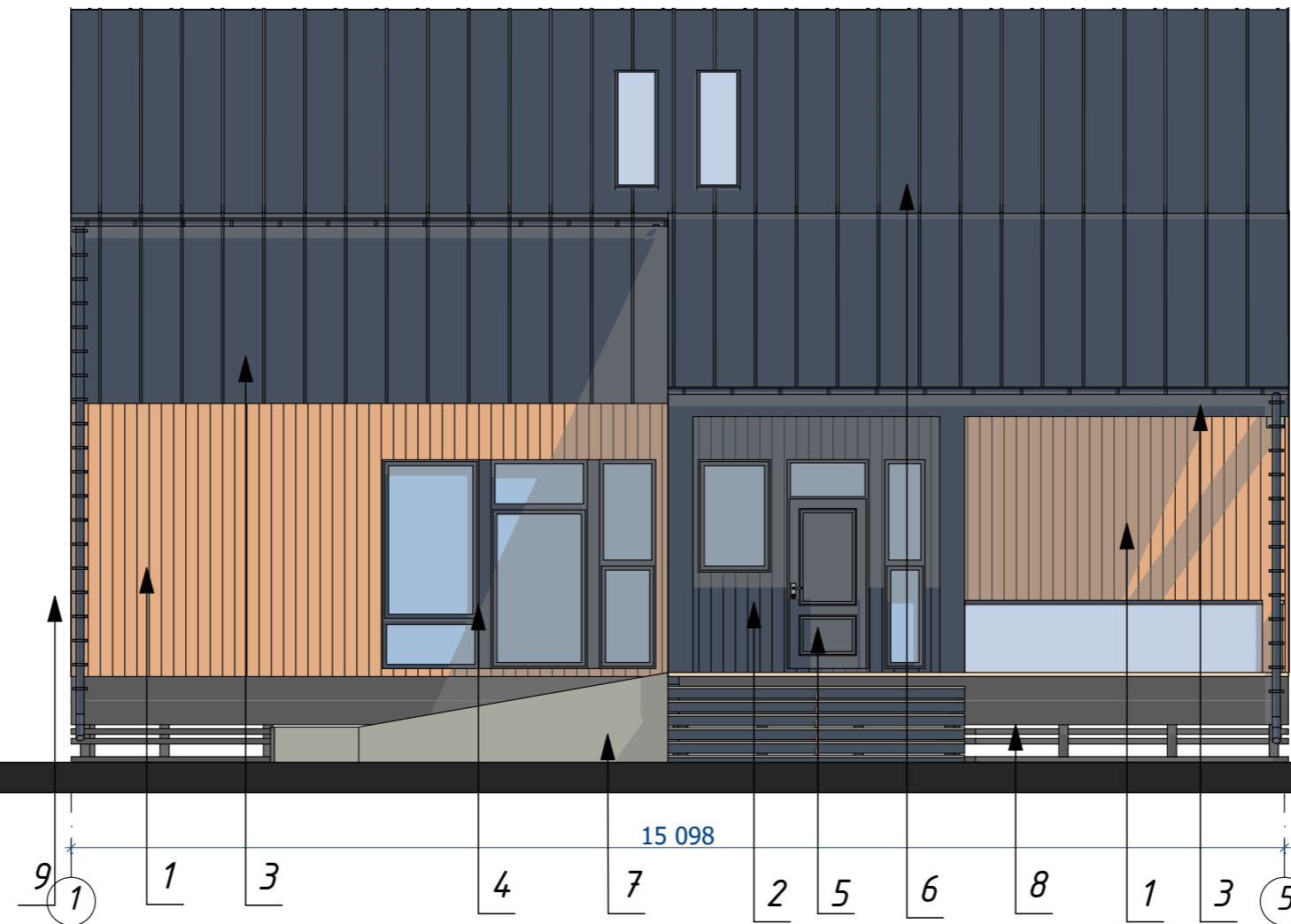
Нормативная глубина промерзания грунтов - 1,3м.

Изм.	Кол.уч.	Лист	№док.	Подпись	Дата				
						Мурманская область, р-н Кольский, с.Териберка			
						Мини-гостиница	Стадия	Лист	
							АР	1	
							Листов		
						Общие данные. Ведомость рабочих чертежей. Ведомость ссылочных и прилагаемых документов.		27	



						Мурманская область, р-н Кольский, с.Териберка		
Изм.	Кол.уч.	Лист	№док.	Подпись	Дата	Мини-гостиница	Стадия	Лист
Архитектор	Пугач А.И.				08.19		АР	4
						Перспективное изображение №1	Листов	
							27	

Цветовое решение фасада
в осях 1-5

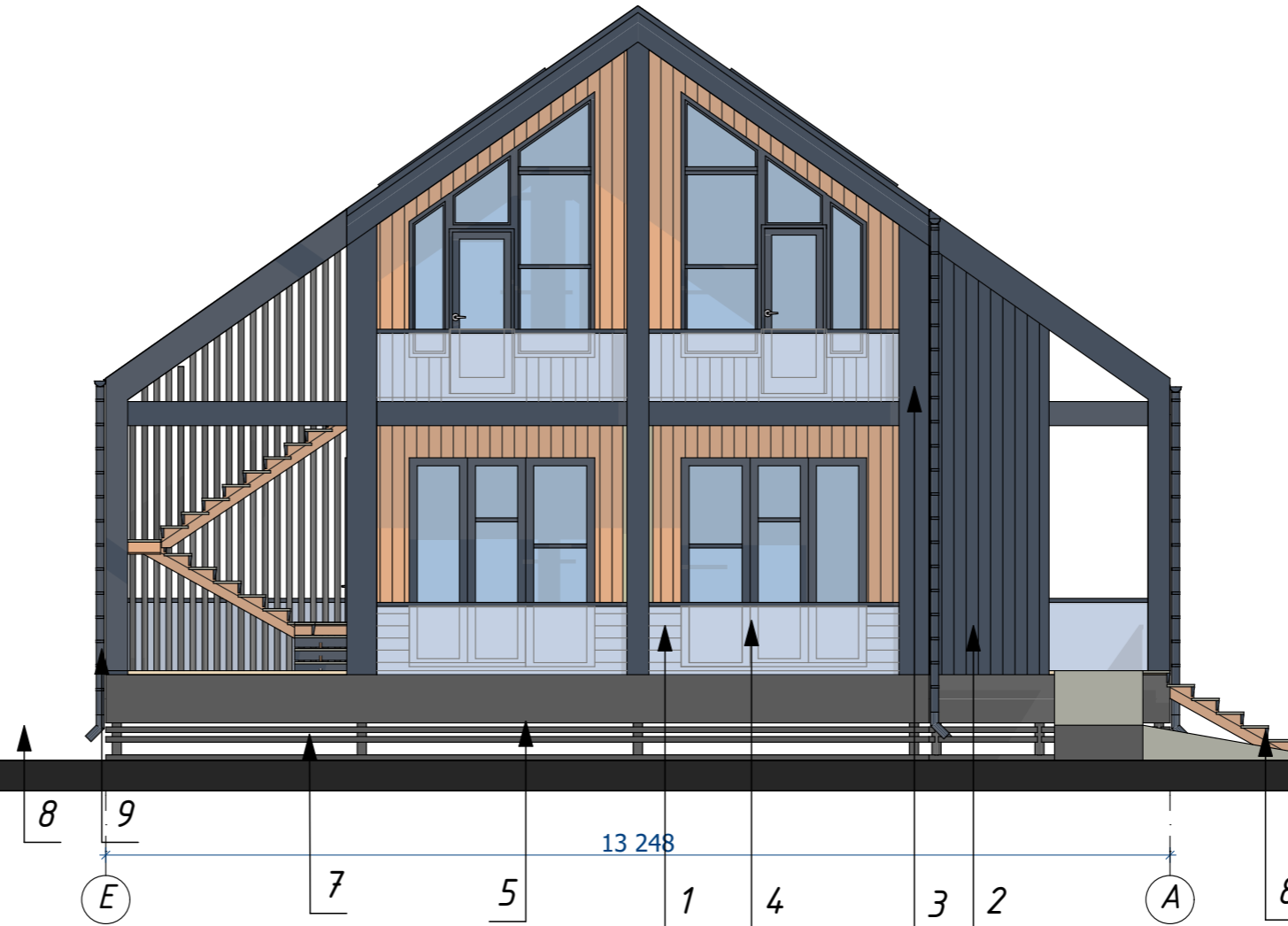


Ведомость наружной отделки фасадов

Поз. отделки	Наименование элемента фасада	Наименование материала отделки	Наименование и номер эталона цвета или образец колера	Примечание
1	2	3	4	5
Тип 1	Стены	Фасадная доска планкен (сосна). Заводская покраска.	ТЕСНОМIX TM-1813	
Тип 2	Стены	Фасадная доска планкен (сосна).	Цвет RAL 7024 Графитовый цвет	
Тип 3	Стены	Фальцевый лист	Цвет RAL 7024 Графитовый цвет	
Тип 4	Окна	Заводская готовность. Профиль Века 70.	Цвет RAL 7024 Графитовый цвет	
Тип 5	Двери	Заводская готовность. Профиль Века 70.	Цвет RAL 7024 Графитовый цвет	
Тип 6	Кровля	Фальцевый лист	Цвет RAL 7024 Графитовый цвет	
Тип 7	Цоколь	Обрешетка	Цвет RAL 7024 Графитовый цвет	
Тип 8	Ступени входа и террасы	Террасная доска	Бежевый	
Тип 9	Водосточная система	Изделия стальной гнутые с полиэфирным покрытием	Цвет RAL 7024 Графитовый цвет	

Изм.	Кол.уч.	Лист	№ док.	Подпись	Дата			
						Мурманская область, р-н Кольский, с. Териберка		
						Мини-гостиница	Стадия	Лист
							АР	5
						Цветовое решение фасада в осях 1-5. Ведомость наружной отделки	Листов	
							27	

Цветовое решение фасада
в осях Е-А



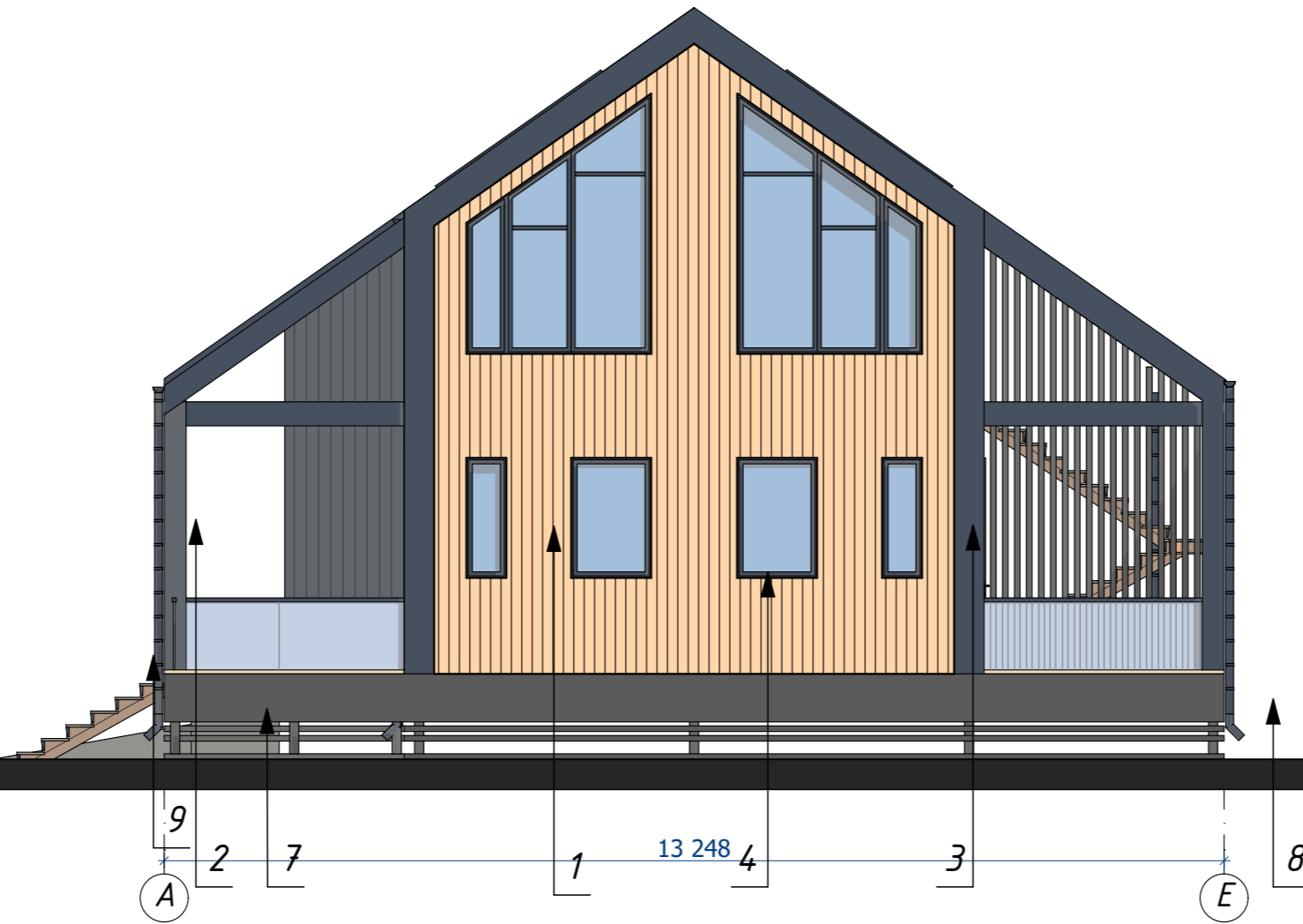
Ведомость наружной отделки фасадов

Поз. отделки	Наименование элемента фасада	Наименование материала отделки	Наименование и номер эталона цвета или образец колера	Примечание
1	2	3	4	5
Тип 1	Стены	Фасадная доска планкен (сосна). Заводская покраска.	ТЕСНОМIX TM-1813	
Тип 2	Стены	Фасадная доска планкен (сосна).	Цвет RAL 7024 Графитовый цвет	
Тип 3	Стены	Фальцевый лист	Цвет RAL 7024 Графитовый цвет	
Тип 4	Окна	Заводская готовность. Профиль Века 70.	Цвет RAL 7024 Графитовый цвет	
Тип 5	Двери	Заводская готовность. Профиль Века 70.	Цвет RAL 7024 Графитовый цвет	
Тип 6	Кровля	Фальцевый лист	Цвет RAL 7024 Графитовый цвет	
Тип 7	Цоколь	Обрешетка	Цвет RAL 7024 Графитовый цвет	
Тип 8	Ступени входа и террасы	Террасная доска	Бежевый	
Тип 9	Водосточная система	Изделия стальные гнутые с полиэфирным покрытием	Цвет RAL 7024 Графитовый цвет	

Фасадная доска планкен монтируется с зазором 5-6 мм, например, на скрытый крепеж «Змейка».

Изм.	Кол.уч.	Лист	№ док.	Подпись	Дата	Мурманская область, р-н Кольский, с. Териберка		
Архитектор	Пугач А.И.				08.19	Мини-гостиница	Стадия АР	Лист 6
Цветовое решение фасада в осях Е-А						Листов 27		

Цветовое решение фасада
в осях А-Е.



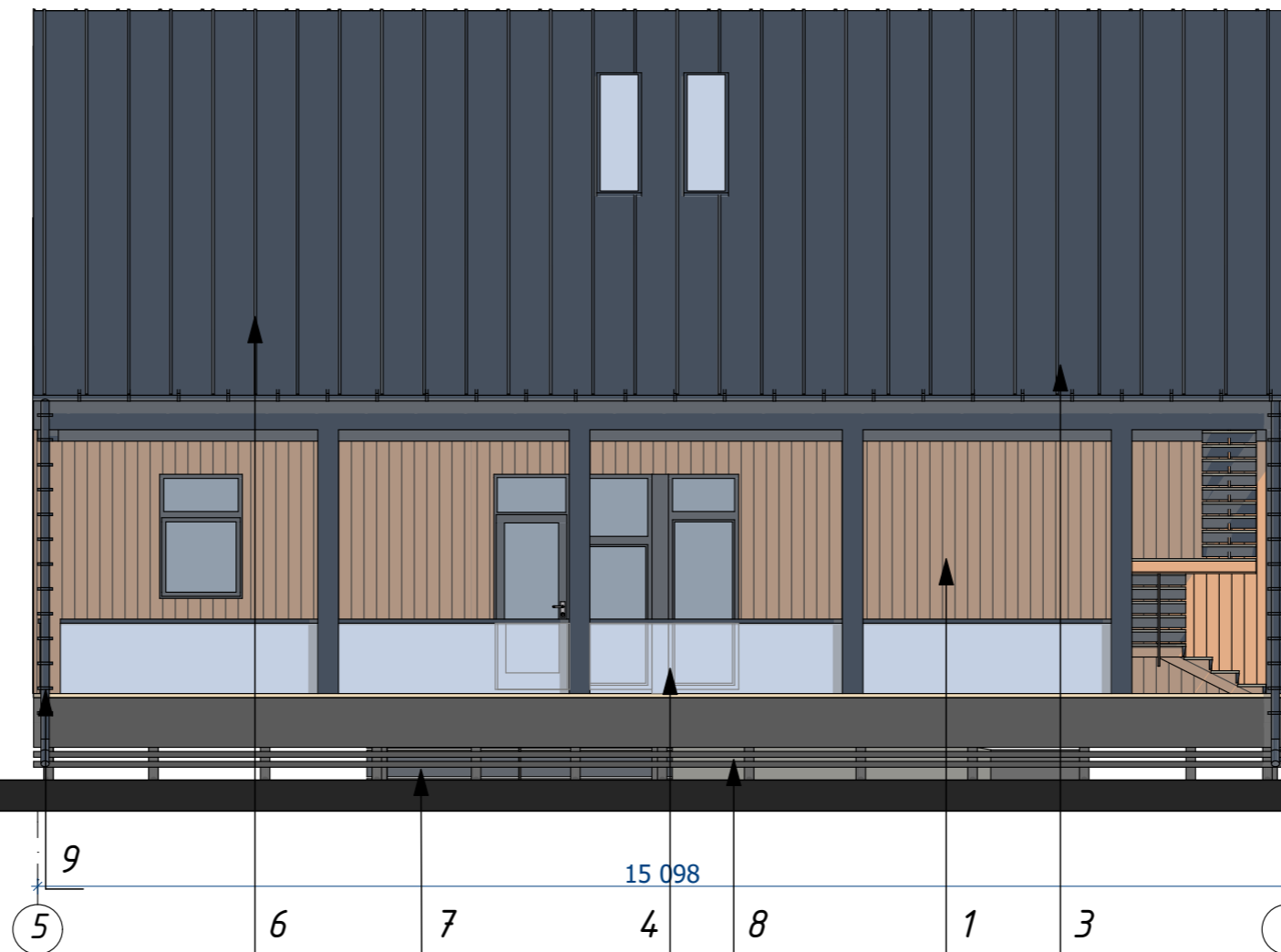
Ведомость наружной отделки фасадов

Поз. отделки	Наименование элемента фасада	Наименование материала отделки	Наименование и номер эталона цвета или образца колера	Примечание
1	2	3	4	5
Тип 1	Стены	Фасадная доска планкен (сосна). Заводская покраска.	ТЕСНОМIX ТМ-1813	
Тип 2	Стены	Фасадная доска планкен (сосна).	Цвет RAL 7024 Графитовый цвет	
Тип 3	Стены	Фальцевый лист	Цвет RAL 7024 Графитовый цвет	
Тип 4	Окна	Заводская готовность. Профиль Века 70.	Цвет RAL 7024 Графитовый цвет	
Тип 5	Двери	Заводская готовность. Профиль Века 70.	Цвет RAL 7024 Графитовый цвет	
Тип 6	Кровля	Фальцевый лист	Цвет RAL 7024 Графитовый цвет	
Тип 7	Цоколь	Обрешетка	Цвет RAL 7024 Графитовый цвет	
Тип 8	Ступени входа и террасы	Террасная доска	Бежевый	
Тип 9	Водосточная система	Изделия стальной гнутые с полиэфирным покрытием	Цвет RAL 7024 Графитовый цвет	

Фасадная доска планкен монтируется с зазором 5-6 мм, например, на скрытый крепеж «Змейка».

						Мурманская область, р-н Кольский, с. Териберка		
Изм.	Кол.уч.	Лист	№ док.	Подпись	Дата			
Архитектор	Пугач А.И.				08.19	Мини-гостиница	Стадия АР	Лист 7
						Цветовое решение фасада в осях А-Е	Листов 27	

Цветовое решение фасада
в осях 5-1



Ведомость наружной отделки фасадов

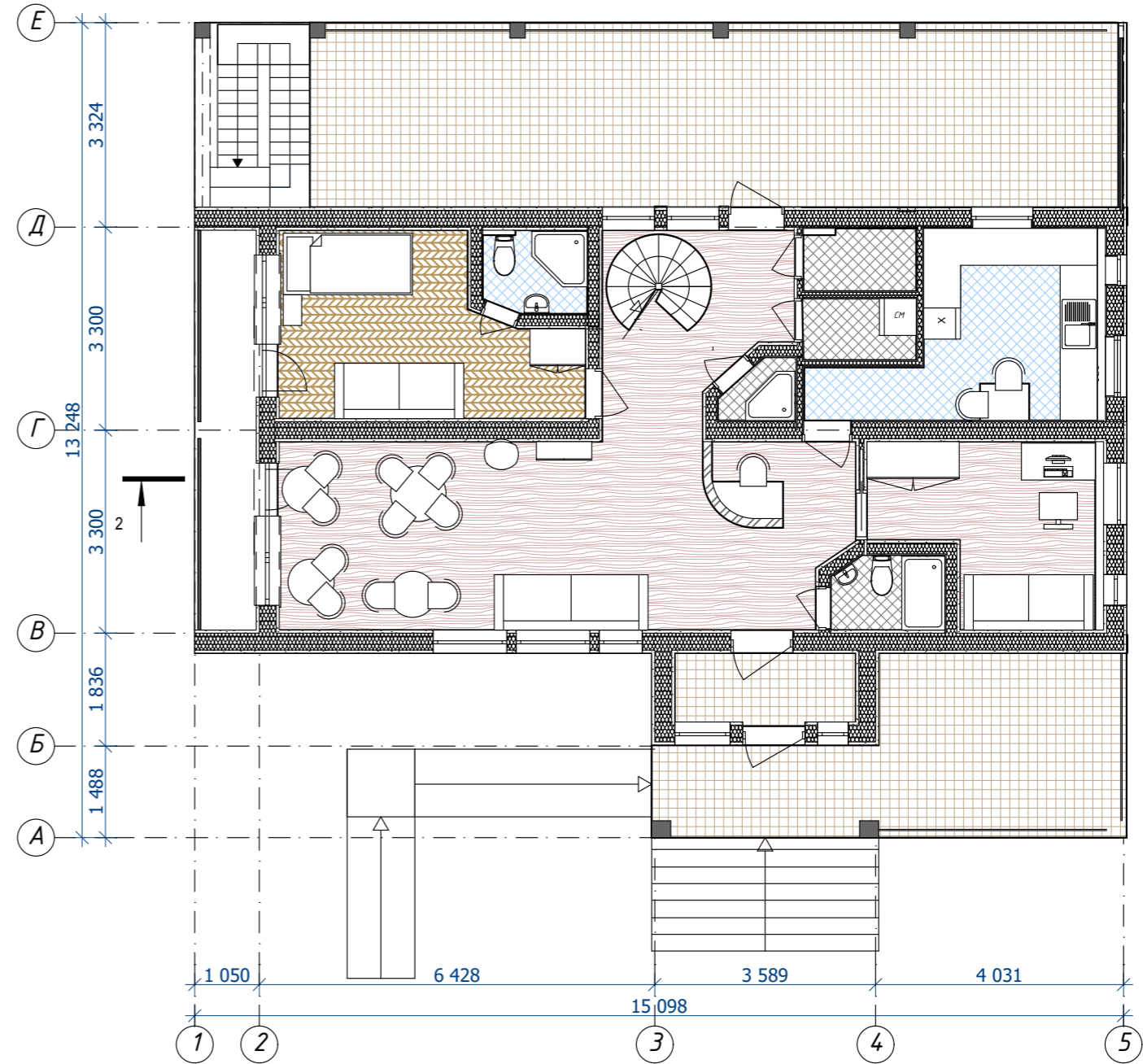
Поз. отделки	Наименование элемента фасада	Наименование материала отделки	Наименование и номер эталона цвета или образец колера	Примечание
1	2	3	4	5
Тип 1	Стены	Фасадная доска планкен (сосна). Заводская покраска.	ТЕСНОМIX ТМ-1813	
Тип 2	Стены	Фасадная доска планкен (сосна).	Цвет RAL 7024 Графитовый цвет	
Тип 3	Стены	Фальцевый лист	Цвет RAL 7024 Графитовый цвет	
Тип 4	Окна	Заводская готовность. Профиль Века 70.	Цвет RAL 7024 Графитовый цвет	
Тип 5	Двери	Заводская готовность. Профиль Века 70.	Цвет RAL 7024 Графитовый цвет	
Тип 6	Кровля	Фальцевый лист	Цвет RAL 7024 Графитовый цвет	
Тип 7	Цоколь	Обрешетка	Цвет RAL 7024 Графитовый цвет	
Тип 8	Ступени входа и террасы	Террасная доска	Бежевый	
Тип 9	Водосточная система	Изделия стальной гнутые с полиэфирным покрытием	Цвет RAL 7024 Графитовый цвет	

						Мурманская область, р-н Кольский, с. Териберка		
Изм.	Кол.уч.	Лист	№ док.	Подпись	Дата			
Архитектор	Пугач А.И.				08.19	Мини-гостиница	Стадия АР	Лист 8
						Цветовое решение фасада в осях 5-1	Листов 27	

План расстановки 1-го этажа мебели

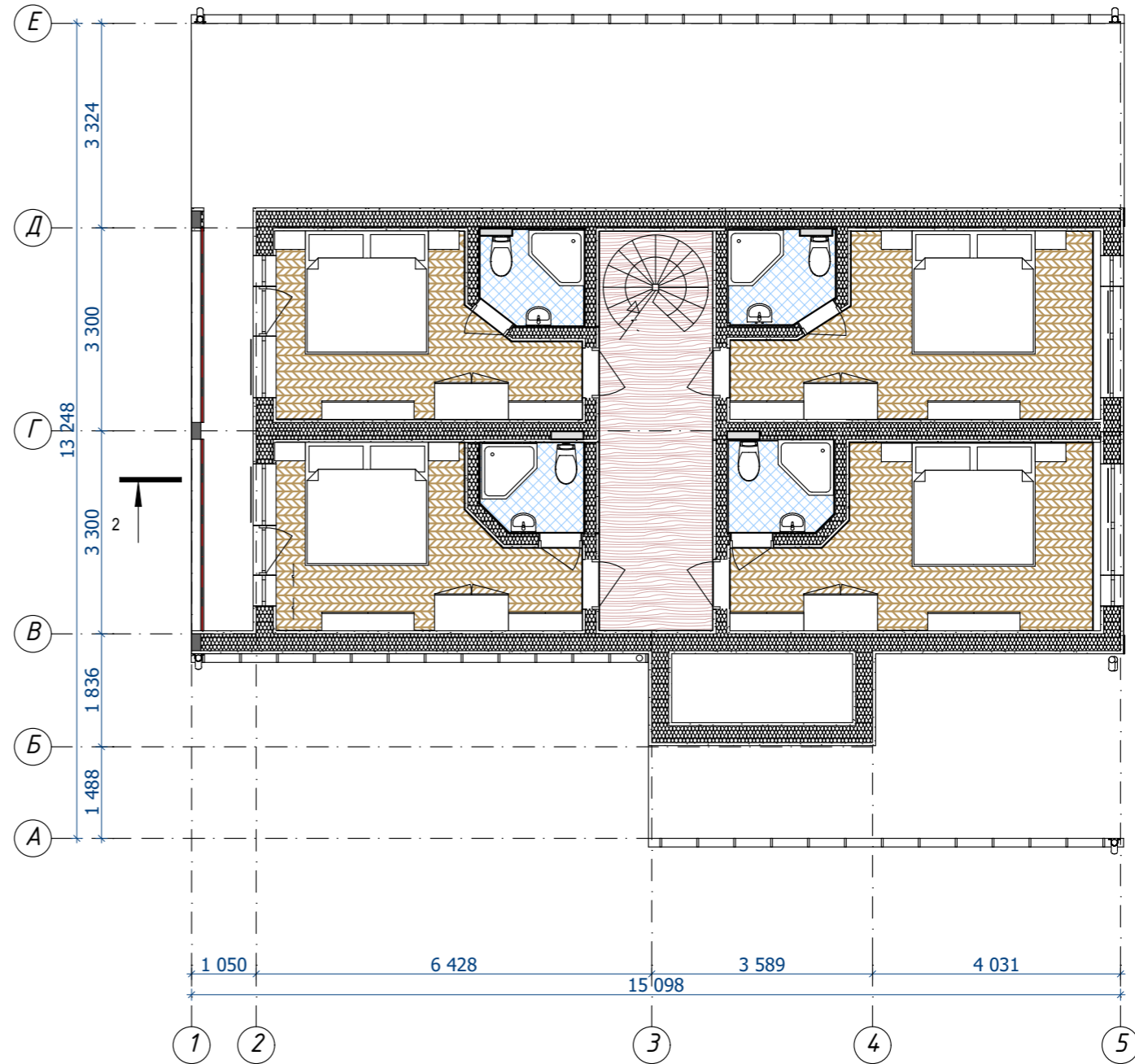
Экспликация помещений 1-го этажа

Номер помещения	Наименование	Площадь, м ²	Кат. помещения
1	Тамбур	3,49	
2	Вестибюль	27,99	
3	С/у	2,17	
4	Помещение персонала	9,15	
5	Кухня	10,48	
6	Хоз. помещение	1,07	
7	Постирочная	1,82	
8	Электрощитовая	1,86	
9	Холл	8,71	
10	Гостиничный номер	12,38	
11	С/у	2,23	
12	Терраса	45,37	
13	Балкон	2,83	
14	Балкон	2,83	
15	Крыльцо	16,23	



						Мурманская область, р-н Кольский, с.Териберка			
Изм.	Кол.уч.	Лист	№док.	Подпись	Дата				
Архитектор	Пугач А.И.				08.19	Мини-гостиница	Стадия АР	Лист 9	
План расстановки 1-го этажа мебели. Экспликация помещений 1-го этажа.							Листов 27		

План расстановки 2-го этажа мебели

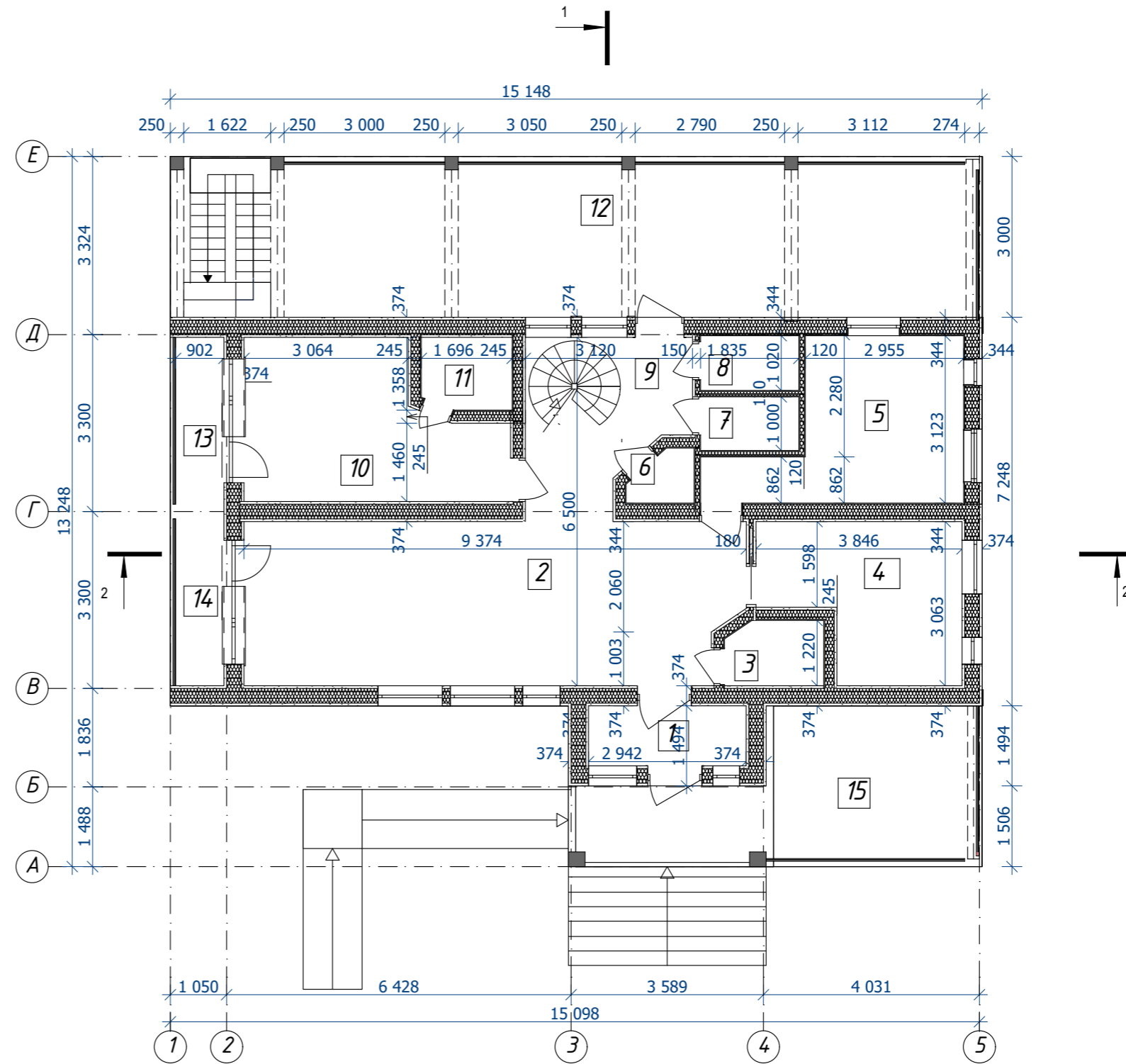


Экспликация помещений 2-го этажа

Номер помещения	Наименование	Площадь, м ²	Кат. помещения
16	Гостиничный номер	14,86	
17	С/у	2,54	
18	Гостиничный номер	14,85	
19	С/у	2,54	
20	Гостиничный номер	12,24	
21	С/у	2,38	
22	Гостиничный номер	12,11	
23	С/у	2,54	
24	Балкон	5,41	
25	Холл	12,03	
	Всего	157,43(236,72)	

Изм.	Кол.уч.	Лист	№ док.	Подпись	Дата	Мурманская область, р-н Кольский, с.Териберка		
	Архитектор	Пугач А.И.			08.19	Мини-гостиница	Стадия АР	Лист 10
План расстановки 2-го этажа мебели. Экспликация помещений 2-го этажа.							Листов 27	

План на отм 0,000

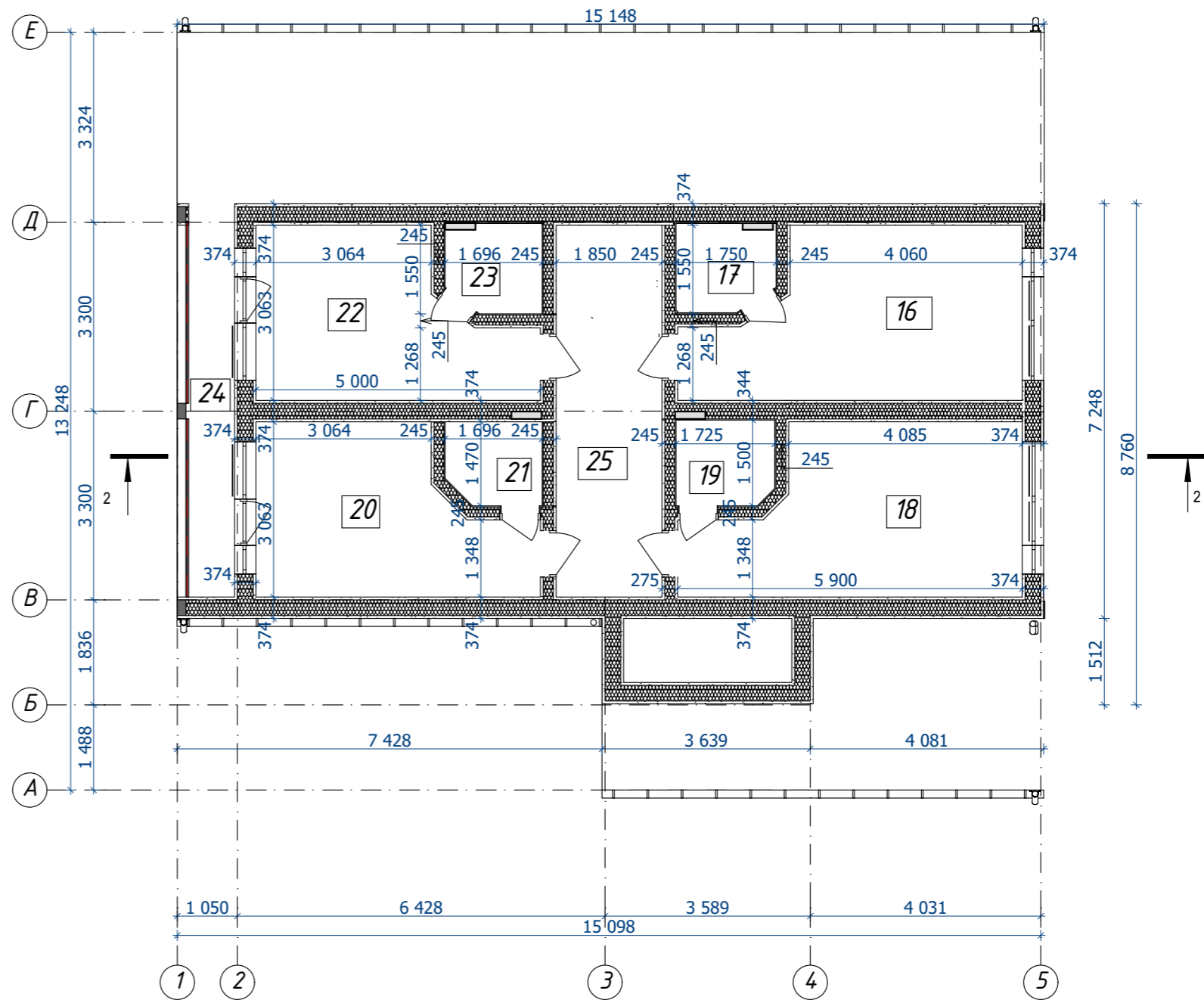


Экспликация помещений 1-го этажа

Номер помещения	Наименование	Площадь, м ²	Кат. помещения
1	Тамбур	3,49	
2	Вестибюль	27,99	
3	С/у	2,17	
4	Помещение персонала	9,15	
5	Кухня	10,48	
6	Хоз. помещение	1,07	
7	Постирочная	1,82	
8	Электрощитовая	1,86	
9	Холл	8,71	
10	Гостиничный номер	12,38	
11	С/у	2,23	
12	Терраса	45,37	
13	Балкон	2,83	
14	Балкон	2,83	
15	Крыльцо	16,23	

						Мурманская область, р-н Кольский, с.Териберка			
Изм.	Кол.уч.	Лист	№ док.	Подпись	Дата				
	Архитектор	Пугач А.И.			08.19	Мини-гостиница		Стадия АР	Лист 11
						План на отм 0,000. Экспликация помещений 1-го этажа.			
						Листов 27			

План на отм 3,400

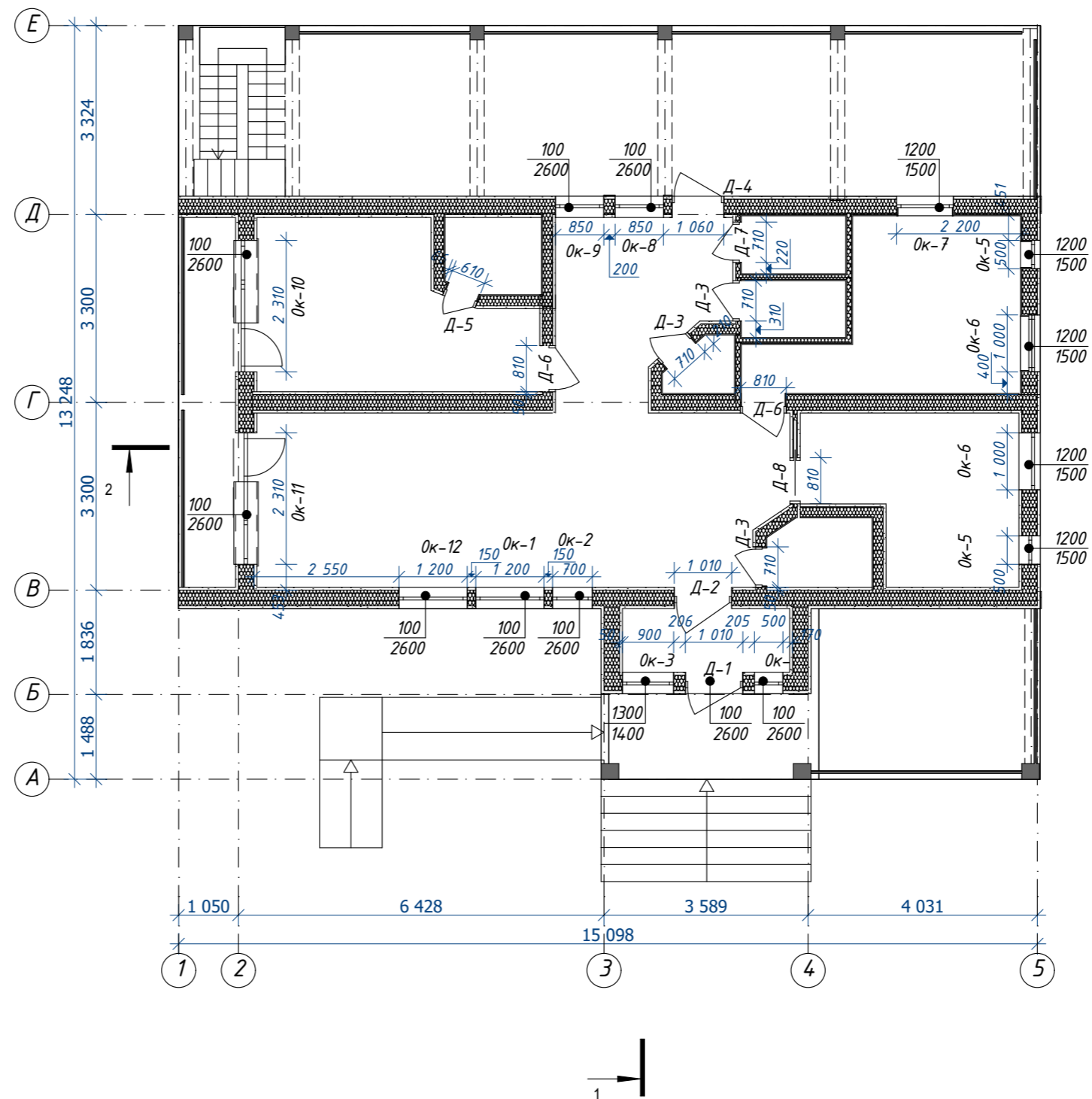


Экспликация помещений 2-го этажа

Номер помещения	Наименование	Площадь, м ²	Кат. помещения
16	Гостиничный номер	14,86	
17	С/у	2,54	
18	Гостиничный номер	14,85	
19	С/у	2,54	
20	Гостиничный номер	12,24	
21	С/у	2,38	
22	Гостиничный номер	12,11	
23	С/у	2,54	
24	Балкон	5,41	
25	Холл	12,03	
	Всего	157,43(236,72)	

						Мурманская область, р-н Кольский, с.Териберка			
Изм.	Кол.уч.	Лист	№док.	Подпись	Дата				
	Архитектор	Пугач А.И.			08.19	Мини-гостиница		Стадия АР	Лист 12
План на отм 3,400. Экспликация помещений 1-го этажа.							Листов 27		

Маркировочный план на отм. 0,000

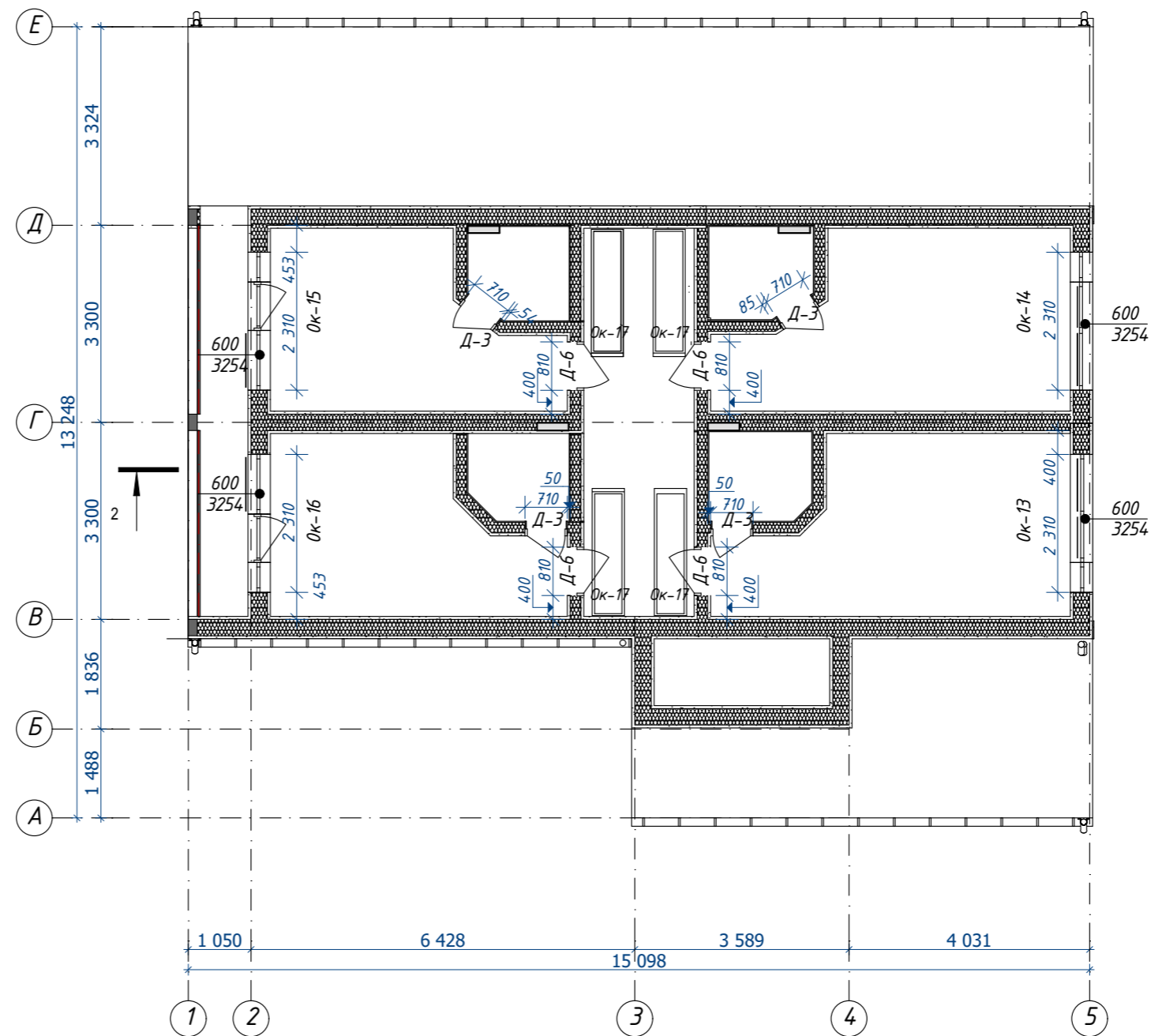


Примечание:

1. Все размеры уточняются по месту;
2. Габаритные размеры окон и дверей даны по размеру проемов.
3. Дверные и оконные блоки в наружных стенах следует устанавливать в соответствии с ГОСТ 30971-2002 "Швы монтажных узлов примыканий оконных блоков к стеновым проемам".
4. Изделия для заполнения оконных проемов выполняется на заказ из пятикамерного ПВХ-профиля с двойным стеклопакетом4
5. Данный лист смотреть совместно с листом Лист 15, 16.

Изм.	Кол.уч.	Лист	№ док.	Подпись	Дата	Мурманская область, р-н Кольский, с.Териберка		
						Мини-гостиница	Стадия	Лист
Архитектор	Пугач А.И.				08.19		АР	13
						Маркировочный план.	Листов	
							27	

Маркировочный план на отм. 3,400

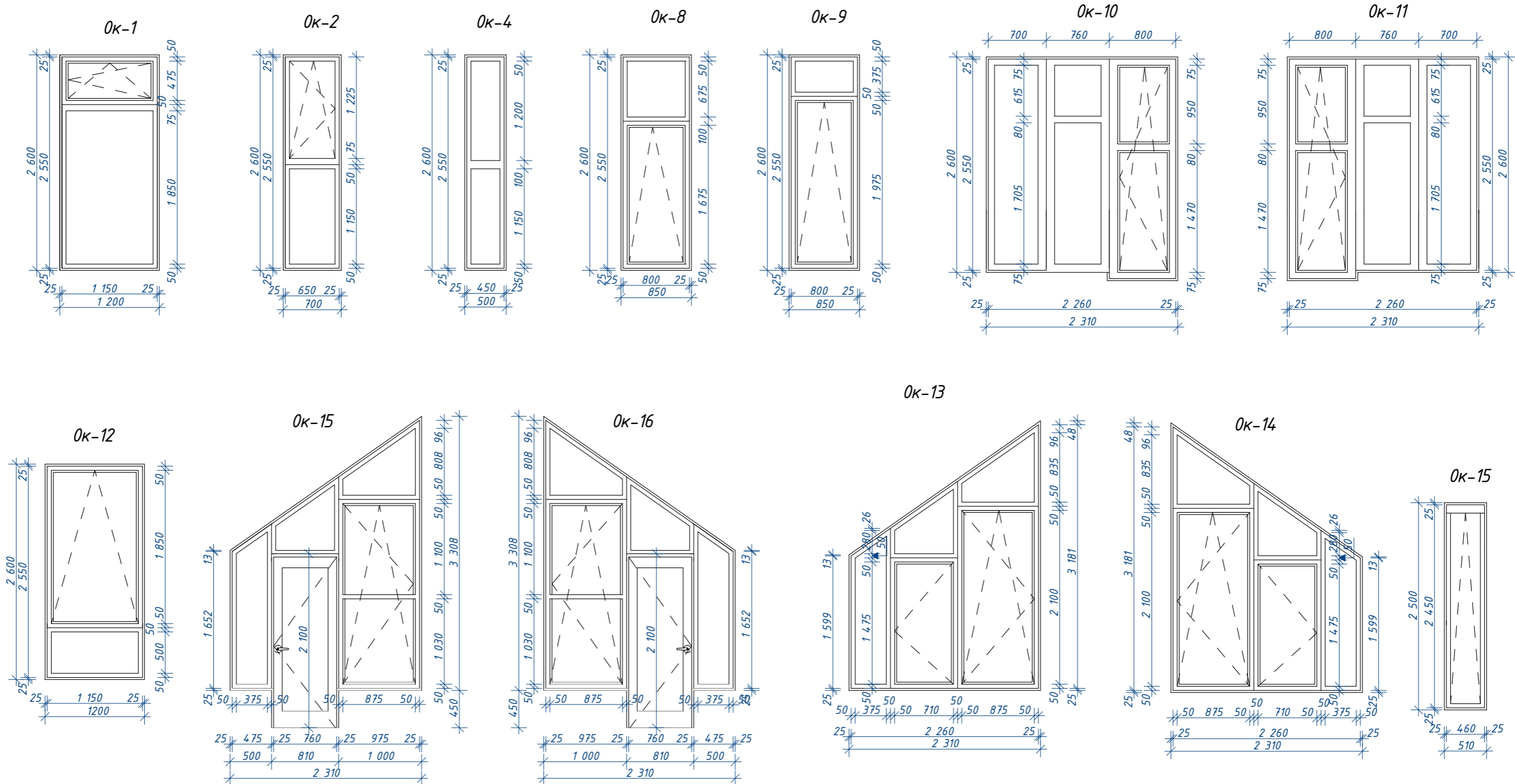


Примечание:

1. Все размеры уточняются по месту;
2. Габаритные размеры окон и дверей даны по размеру проемов.
3. Дверные и оконные блоки в наружных стенах следует устанавливать в соответствии с ГОСТ 30971-2002 "Швы монтажных узлов примыканий оконных блоков к стеновым проемам".
4. Изделия для заполнения оконных проемов выполняется на заказ из пятикамерного ПВХ-профиля с двойным стеклопакетом 4
5. Данный лист смотреть совместно с листом Лист 15,16.

						Мурманская область, р-н Кольский, с.Териберка		
Изм.	Кол.уч.	Лист	№док.	Подпись	Дата	Мини-гостиница	Стадия	Лист
					08.19		АР	14
Маркировочный план.							Листов	
							27	

Схема оконных проемов



Примечание:

1. Все размеры уточняются по месту;
2. Марки окон и дверей обозначены на планах этажей.
3. Габаритные размеры окон и дверей даны по размеру проемов.
4. Данный лист смотреть совместно с листом Лист 13,14.
5. Дверные и оконные блоки в наружных стенах следует устанавливать в соответствии с ГОСТ 30971-2002 "Швы монтажных узлов примыканий оконных блоков к стеновым проемам".
6. Изделия для заполнения оконных проемов выполняется на заказ из пятикамерного ПВХ-профиля с двойным стеклопакетом4
7. Подоконные доски из пластика шириной 200мм ходят в комплект с окнами.

						Мурманская область, р-н Кольский, с.Териберка		
Изм.	Кол.уч.	Лист	№док.	Подпись	Дата	Мини-гостиница	Стадия	Лист
							АР	15
Архитектор					08.19	Схема оконных проемов.	Листов	
							27	

Спецификация элементов заполнения проемов

N п/п	Обозначение	Наименование	Кол-во	Объем ед, м ³	Примечание
		<u>Окна</u>			
Ок-1		СПД М1	1		
Ок-2		СПД М1	1		
Ок-3		СПД М1	1		
Ок-4		СПД М1	1		
Ок-5		СПД М1	2		
Ок-6		СПД М1	2		
Ок-7		СПД М1	1		
Ок-8		СПД М1	1		
Ок-9		СПД М1	1		
Ок-10		СПД М1	1		
Ок-12		СПД М1	1		
Ок-13		Окно индивидуальное из ПВХ	1		
Ок-14		Окно индивидуальное из ПВХ	1		
Ок-15		Окно индивидуальное из ПВХ	1		
Ок-16		Окно индивидуальное из ПВХ	1		
Ок-17		СПД М1	4		
	<u>Сторона открывания</u>	<u>Двери</u>			
Д-1	правая	ДСНГ26-10 п	1		
Д-2	правая	ДНГ21-10	1		
Д-3	левая/правая	ДВ ДГ 21-7 п	7		
Д-4	левая	ДГ26-9	1		
Д-5	правая	ДВ ДГ 21-6	1		
Д-6	левая/правая	ДВ ДГ 21-8	6		
Д-7	левая	ДТМ-01 21-7	1		
Д-8	раздвиж	ДВ ДГ 21-8	1		

Схема дверных проемов

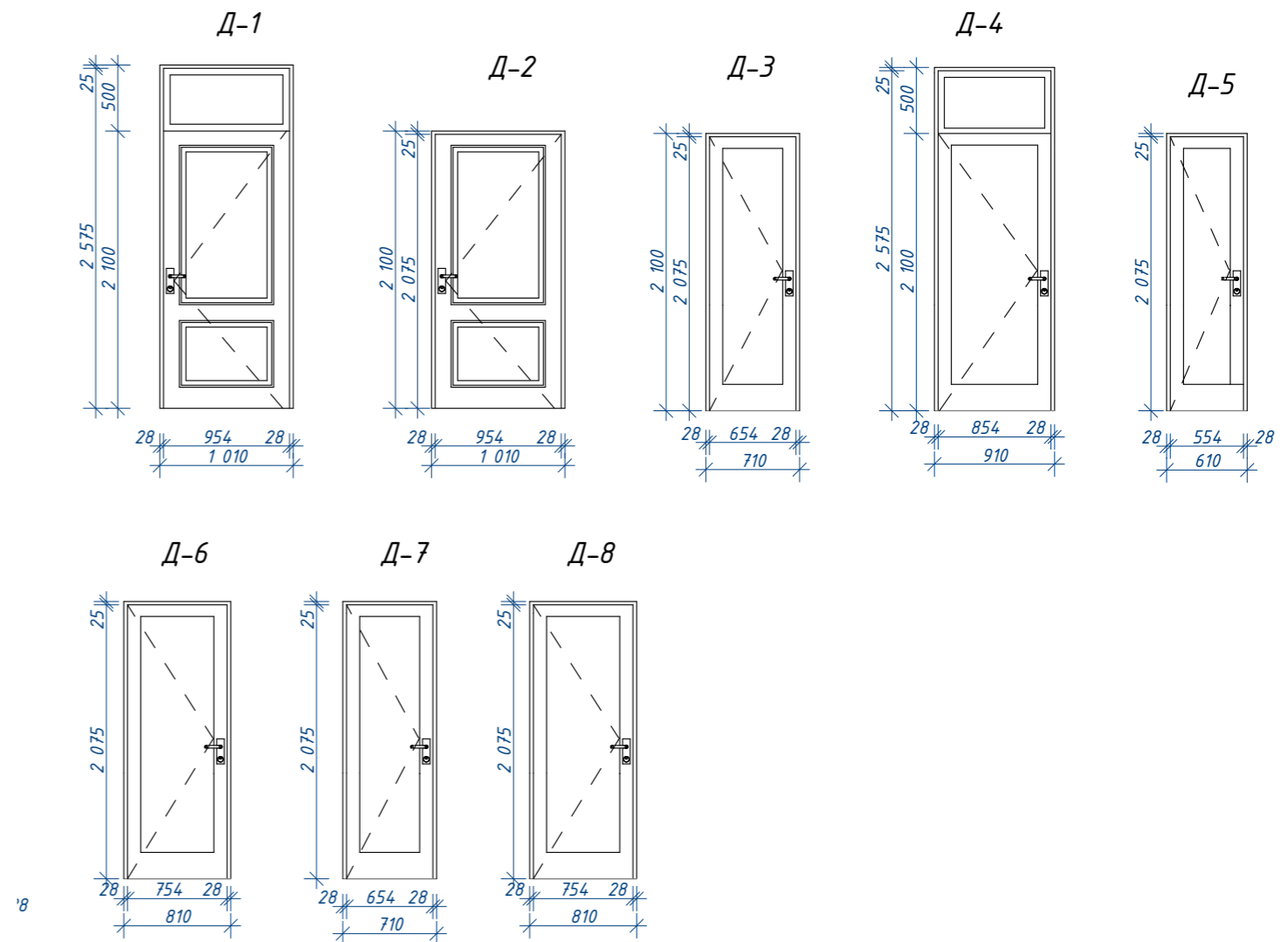
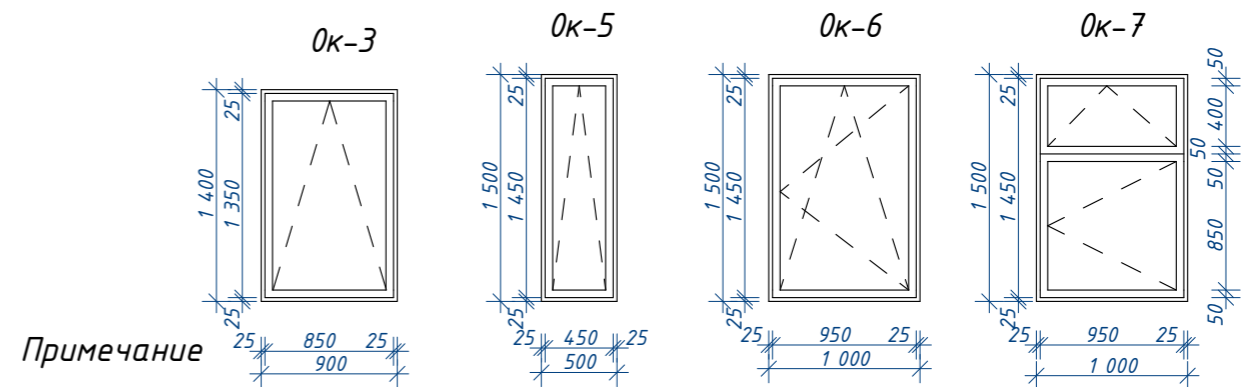


Схема оконных проемов

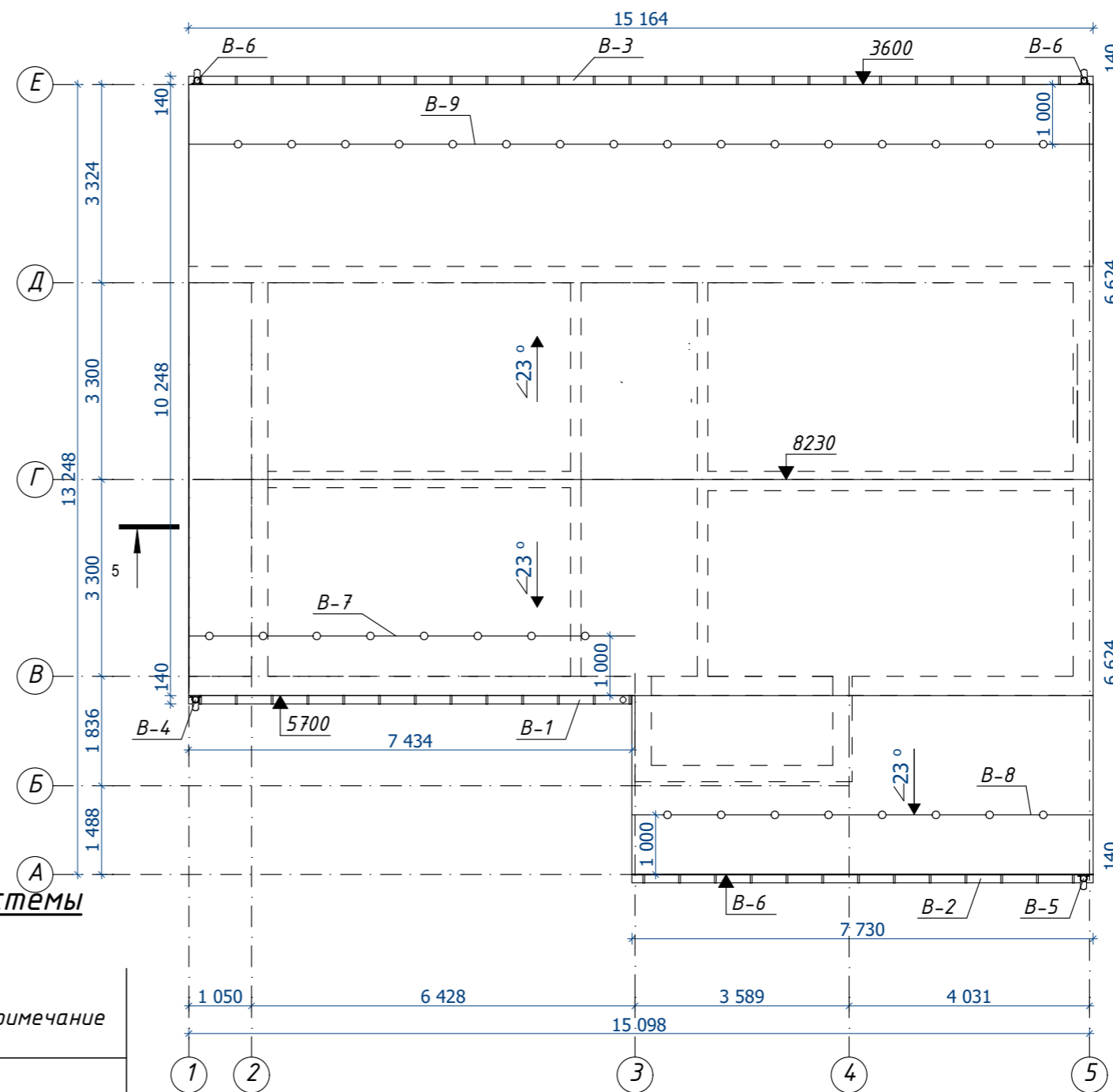


Примечание

- Во вторых скобках оконных блока указаны одни из вариантов остекления
- Данный лист смотреть совместно с листом 222

Мурманская область, р-н Кольский, с.Териберка					
Изм.	Кол.уч.	Лист	№докум.	Подпись	Дата
	Архитектор	Пугач А.И.			08.19
Мини-гостиница				Стадия	Лист
				АР	16
Ведомость заполнения оконных и дверных проемов. Схема оконных проемов. Схема дверных проемов.				Листов	
				27	

План кровли

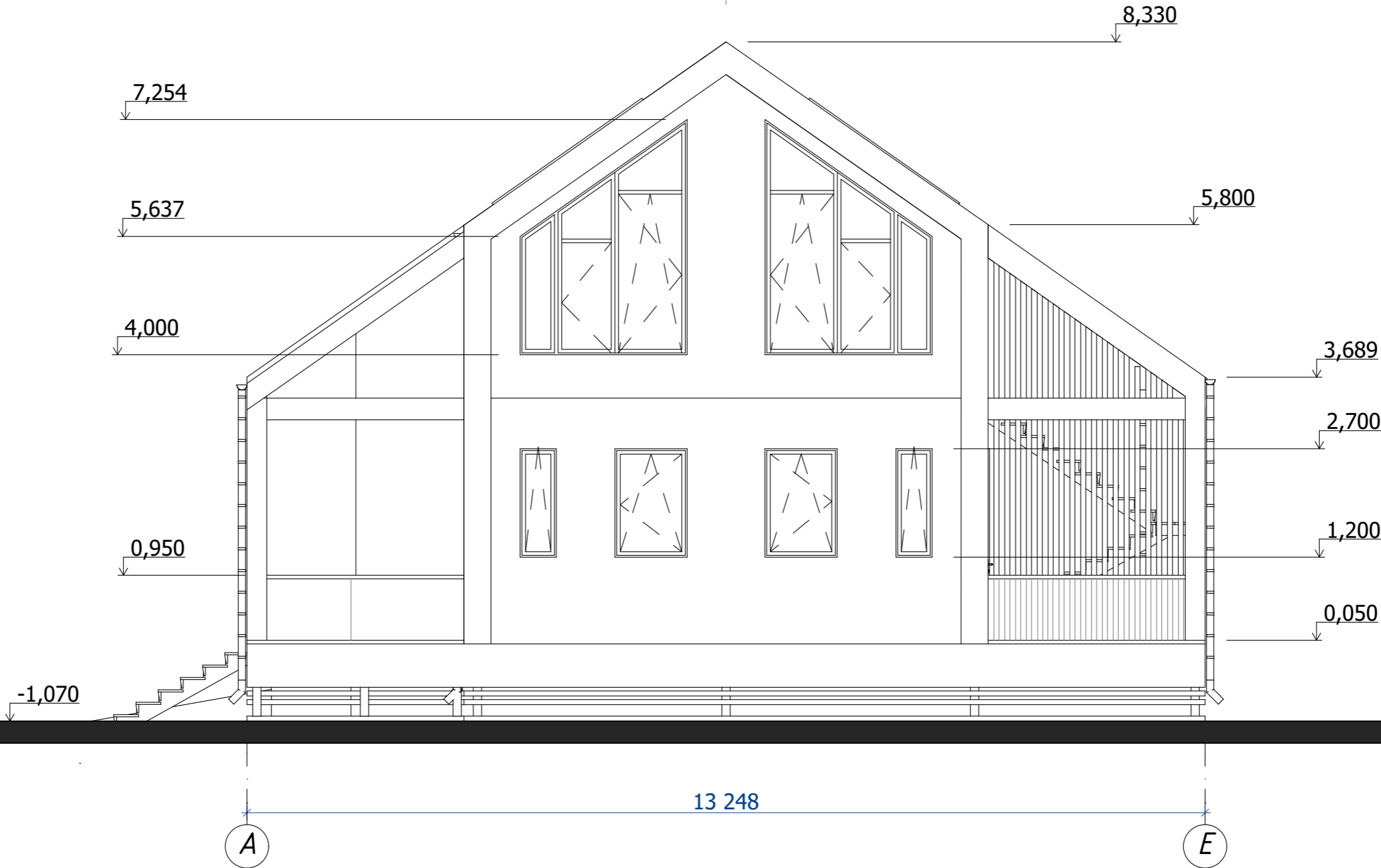


Спецификация элементов водосточной системы

№п/п	Обозначение	Наименование	Длина езд., м	Кол-во	Примечание
B-1	Металлические водосточные системы "Grand Line"	Желоб водосточный 125 мм, RAL 7024	7,4	1	
B-2	Металлические водосточные системы "Grand Line"	Труба водосточная 90мм, RAL 7024	7,7	1	
B-3	Металлические водосточные системы "Grand Line"	Труба водосточная 90мм, RAL 7024	15,1	1	
	Металлические водосточные системы "Grand Line"	Воронка желоба, RAL 7024.	-	4	
B-4	Металлические водосточные системы "Grand Line"	Желоб водосточный, RAL 7024.	6,1	1	
B-5	Металлические водосточные системы "Grand Line"	Желоб водосточный, RAL 7024.	4,1	1	
B-6	Металлические водосточные системы "Grand Line"	Желоб водосточный, RAL 7024.	4,1	2	
B-7	Металлические водосточные системы "Grand Line"	Снегозадержатель NEW трубчатый Grand Line RAL 7024	7,4	1	
B-8	Металлические водосточные системы "Grand Line"	Снегозадержатель NEW трубчатый Grand Line RAL 7024	7,7	1	
B-9	Металлические водосточные системы "Grand Line"	Снегозадержатель NEW трубчатый Grand Line RAL 7024	15,6	1	

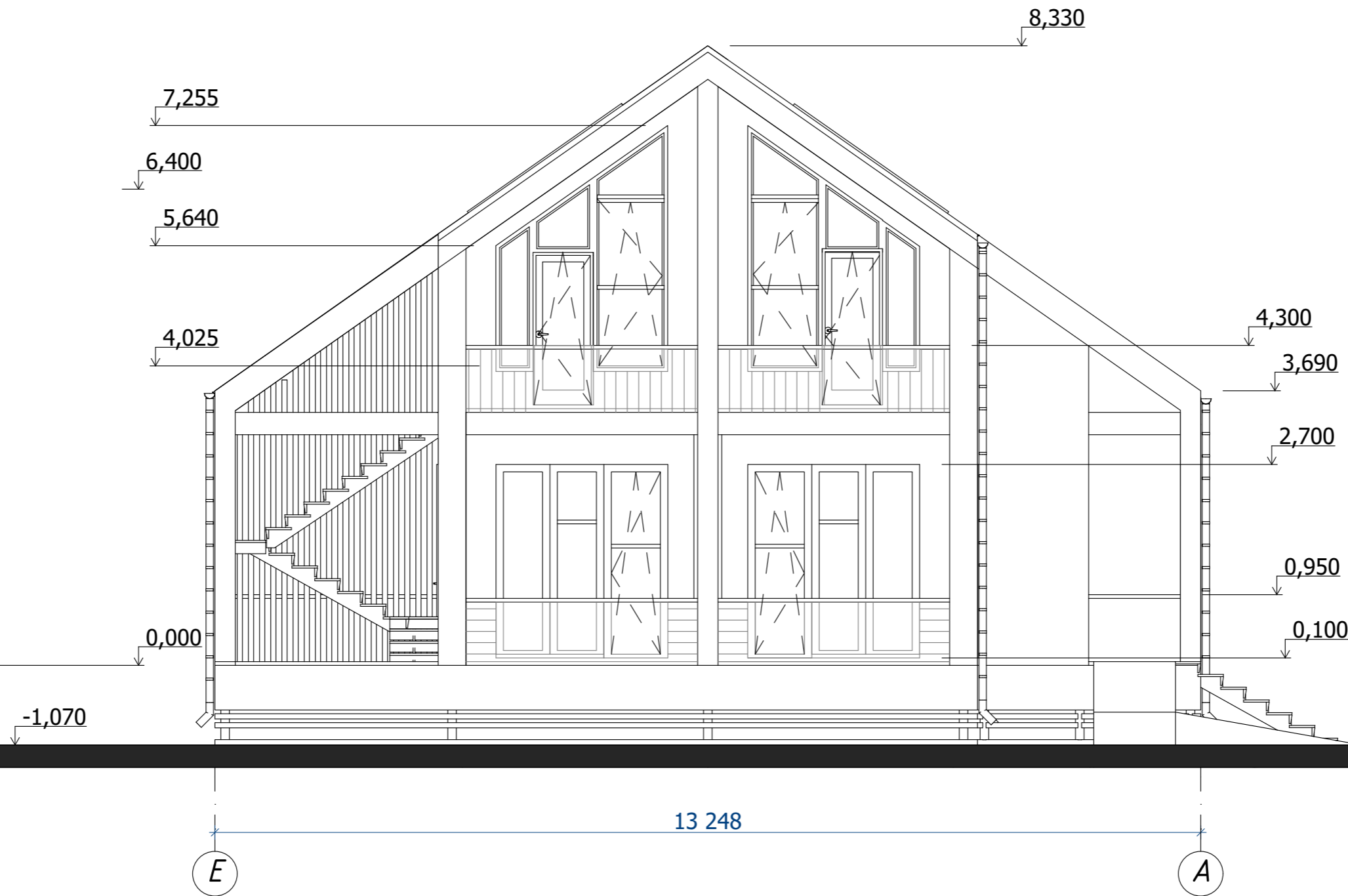
Изм.	Кол.уч.	Лист	№док.	Подпись	Дата
Архитектор	Пугач А.И.				08.19
Мурманская область, р-н Кольский, с.Териберка					
Мини-гостиница					
План кровли М1:100. Спецификация элементов водосточной системы.					
				Стадия	Лист
				АР	17
				Листов	
				27	

Фасад А-Е



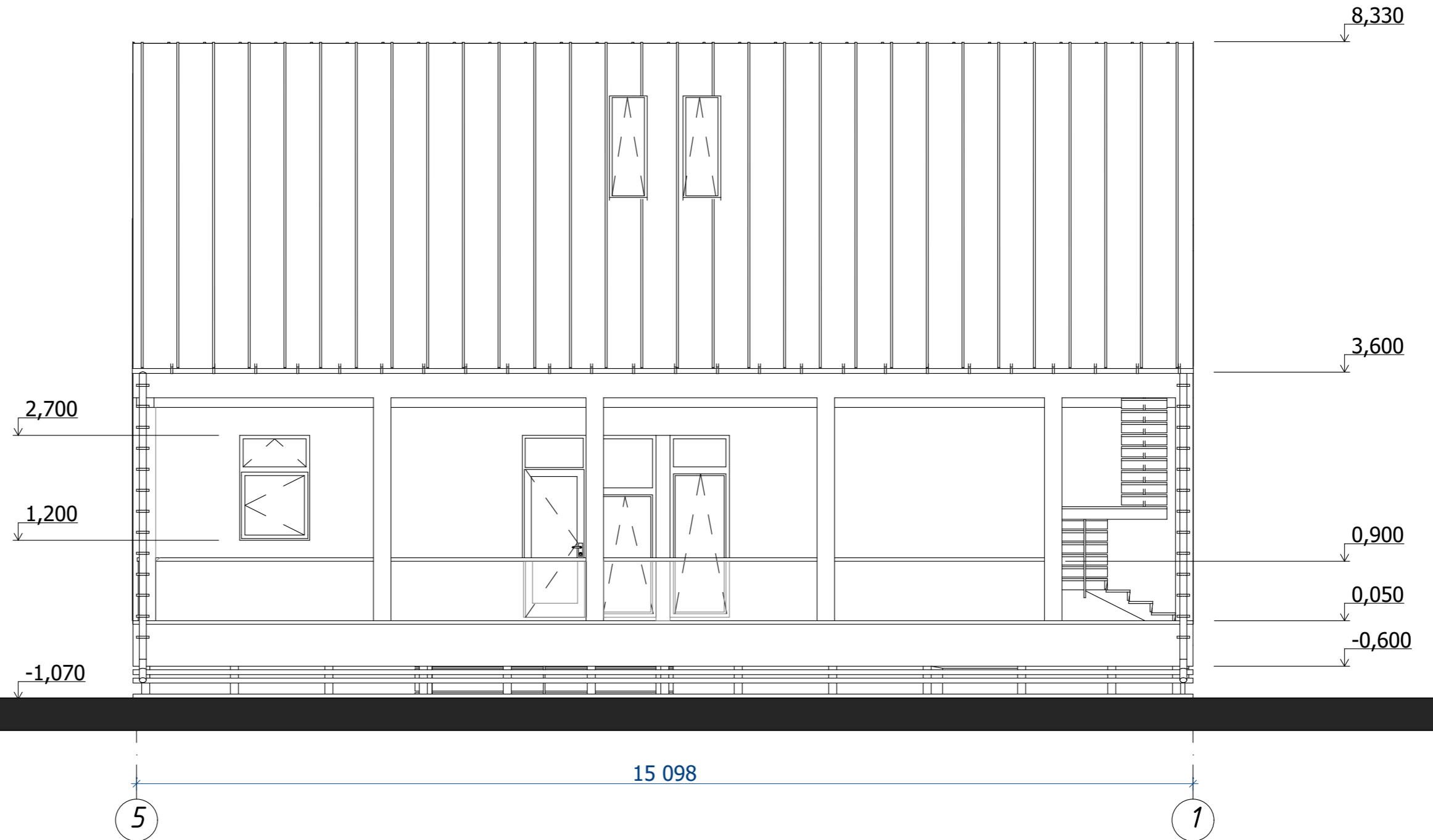
						Мурманская область, р-н Кольский, с.Териберка		
Изм.	Кол.уч.	Лист	№док.	Подпись	Дата	Мини-гостиница	Стадия	Лист
Архитектор	Пугач А.И.				08.19		АР	18
						Фасад А-Е.	Листов	
							27	

Фасад E-A.



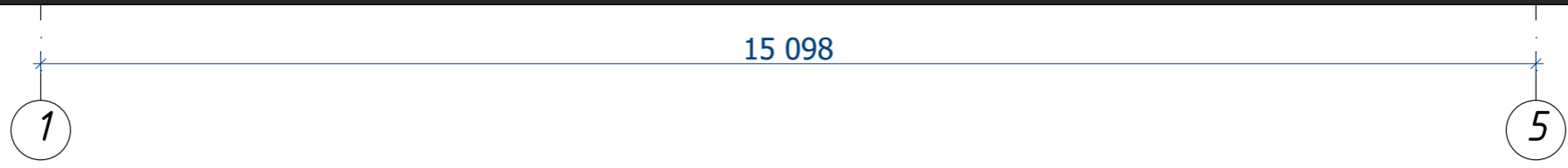
Изм.	Кол.уч.	Лист	№док.	Подпись	Дата	Мурманская область, р-н Кольский, с.Териберка		
						Мини-гостиница	Стадия	Лист
Архитектор	Пугач А.И.				08.19		АР	19
						Фасад E-A.	Листов	
							27	

Фасад 5-1.

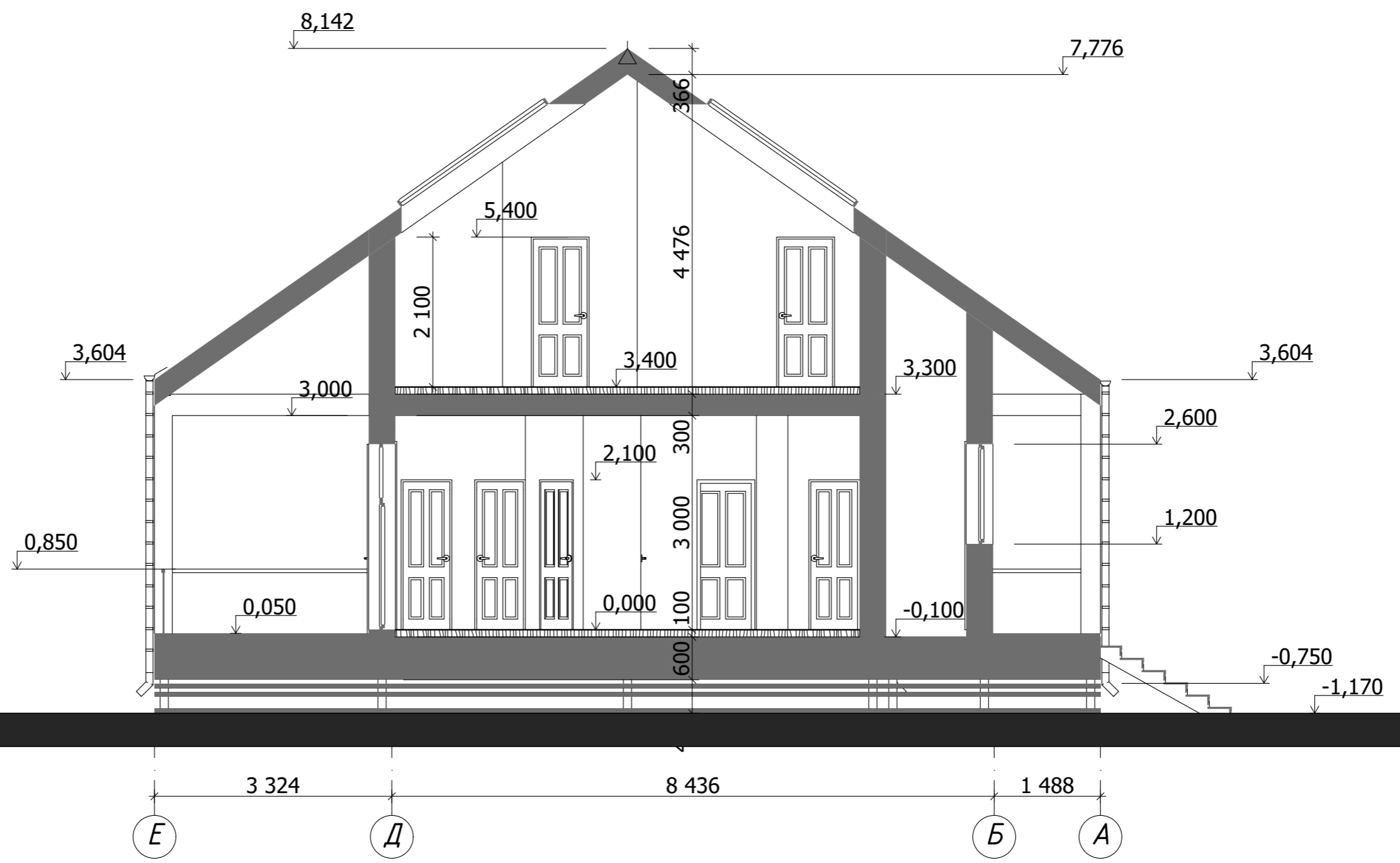


						Мурманская область, р-н Кольский, с.Териберка		
Изм.	Кол.уч.	Лист	№док.	Подпись	Дата	Мини-гостиница	Стадия	Лист
							АР	20
Архитектор	Пугач А.И.				08.19	Фасад 5-1.	Листов	
							27	

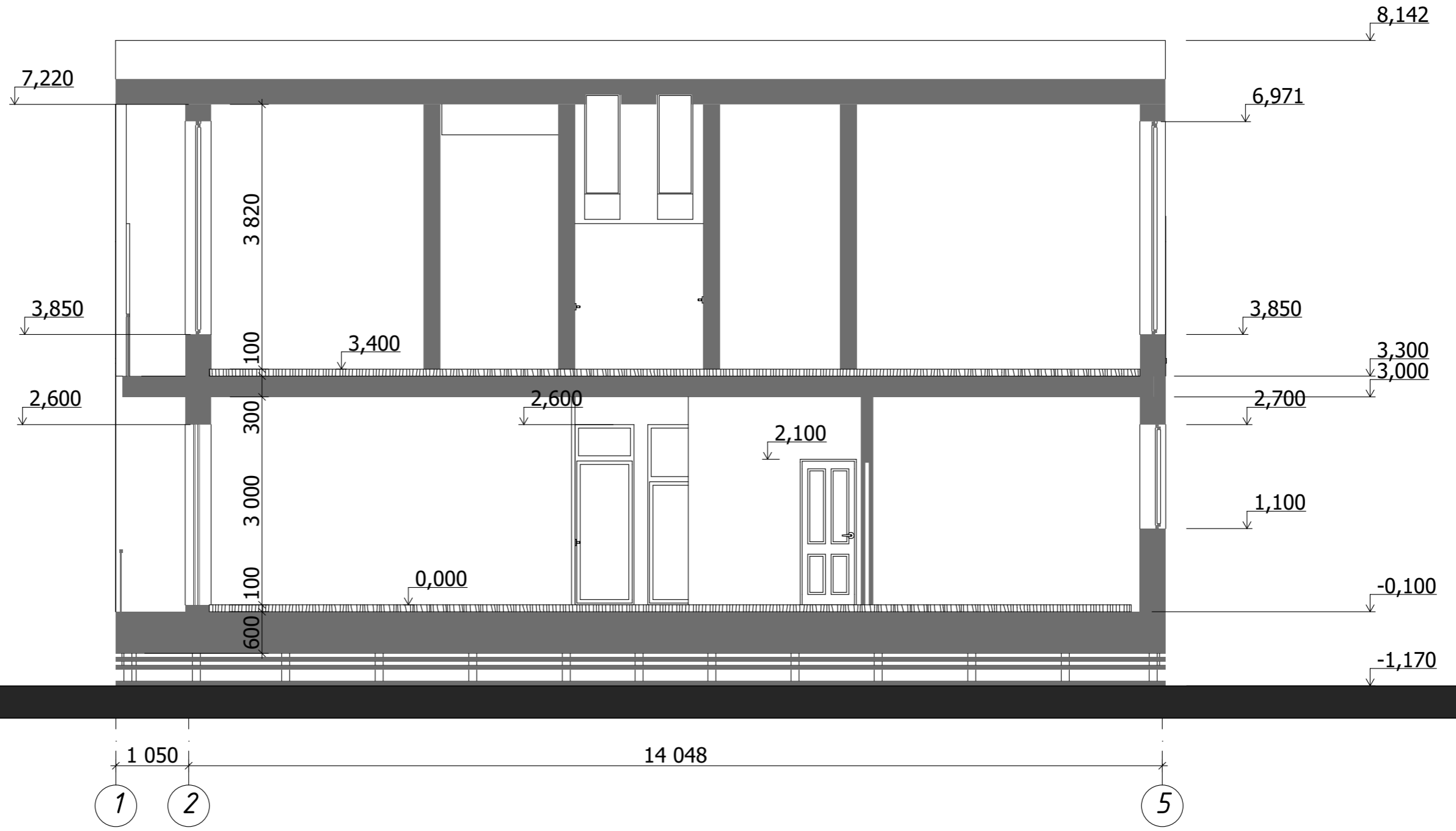
Фасад 1-5.



						Мурманская область, р-н Кольский, с.Териберка		
Изм.	Кол.уч.	Лист	№док.	Подпись	Дата	Мини-гостиница	Стадия	Лист
							АР	21
Архитектор	Пугач А.И.				08.19	Фасад 1-5.	Листов	
							27	



						Мурманская область, р-н Кольский, с.Териберка		
Изм.	Кол.уч.	Лист	№док.	Подпись	Дата	Мини-гостиница	Стадия	Лист
							АР	22
						Разрез 1-1	Листов	
							27	



						Мурманская область, р-н Кольский, с.Териберка		
Изм.	Кол.уч.	Лист	№док.	Подпись	Дата			
Архитектор	Пугач А.И.				08.19	Мини-гостиница	Стадия АР	Лист 23
						Разрез 2-2, М1:100	Листов	
							27	



						Мурманская область, р-н Кольский, с.Териберка		
Изм.	Кол.уч.	Лист	№док.	Подпись	Дата			
Архитектор	Пугач А.И.				08.19	Мини-гостиница	Стадия	Лист
							АР	24
						Перспективное изображение №2	Листов	
							27	



						Мурманская область, р-н Кольский, с.Териберка		
Изм.	Кол.уч.	Лист	№док.	Подпись	Дата	Мини-гостиница	Стадия	Лист
Архитектор	Пугач А.И.				08.19		АР	25
						Дизайнерское решение интерьера	Листов	
							27	



						Мурманская область, р-н Кольский, с.Териберка		
Изм.	Кол.уч.	Лист	№док.	Подпись	Дата			
Архитектор	Пугач А.И.				08.19	Мини-гостиница	АР	26
						Дизайнерское решение интерьера	Листов	27



						Мурманская область, р-н Кольский, с.Териберка		
Изм.	Кол.уч.	Лист	№док.	Подпись	Дата	Мини-гостиница	Стадия	Лист
Архитектор	Пугач А.И.				08.19		АР	27
						Дизайнерское решение интерьера	Листов	
							27	